

S.I.M.E. Argentina

Bandas y Cintas Transportadoras



Bandas transportadoras en el sector de la industria cárnica y avícola

Bandas de PU de larga duración por su resistencia al agua, grasas animales y procedimientos rigurosos de limpieza.

Antimicrobiales según formulación exclusiva desarrollada para mantener sus propiedades íntegras durante toda la vida de la banda

Características de nuestras bandas:

Bandas PU - BREDA, CLINA, NOVAK y correas termosoldables de PU

- Color transparente, blanco y azul.
- Resistente a grasas y aceites animales.
- Resistente a la abrasión.
- Resistente al corte. B22UFTR, C20UF, NS20UFMT.
- Calidad alimentaria FDA y EU.

Disponibilidad de:

- Bandas con PU en ambas coberturas: Z-2602-NX.
- Bandas anti-hidrolisis y anti-microbianas.
- Sellado bordes.
- Correas redondas y trapezoidales.



Carne fresca empaquetada sobre banda CLINA



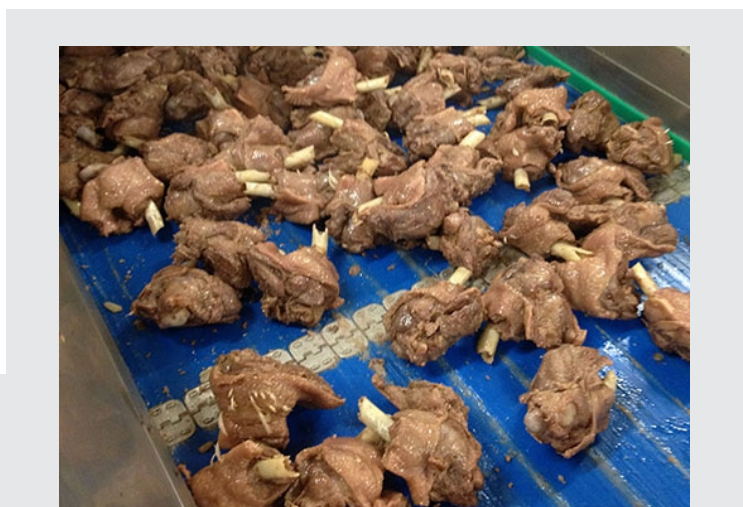
Correas termosoldables transportando jamón en lonchas



Panceta sobre NOVAK 20 UF MT con perfiles

Bandas PVC - ASTER, CLINA, NOVAK

- Color blanco y azul.
- Trama rígida, con cobertura superior lisa y grabada y cobertura inferior grabada permitiendo que la banda deslice sobre cuna continua de inox. C12CK, C20CK, C30CK, N20CK.
- Trama flexible, con ambas coberturas de PVC para transporte en artesa. A21ZK, A26XC, C21CK, N19CK.
- Calidad alimentaria FDA y EU.
- Excelente resistencia a la humedad.
- Disponibles con cantos sellados.



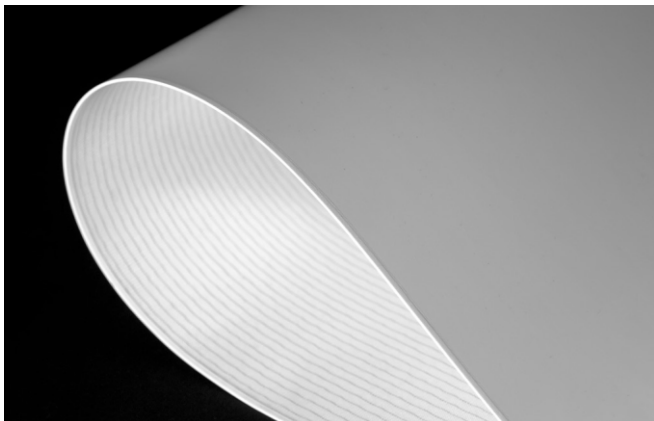
Experiencia exitosa

Aplicación: Procesado de confit de pato.

El cliente utilizaba bandas de PVC alimentarias de alta calidad.

Problema: Aparición de múltiples arrugas y craqueado de la banda. Delaminación causada por los procesos de limpieza y la presencia de aceites / grasas. Duración máxima de la cinta, 2 meses.

Solución: Tras la colocación de la banda esbelt, NOVAK S 20UFMT, la vida útil de la banda pasó a ser de aproximadamente 1 año.



Bordes sellados

En **esbelt**, podemos sellar los bordes de las bandas de PU con espesor de 0,8mm o superior, con coberturas lisas, mates o grabadas. Los cantos sellados evitan que los aceites y la humedad penetren en el tejido interno de las cintas transportadoras desde los laterales, impidiendo así el crecimiento microbiano y la separación de capas. También evitan que las fibras del tejido sobresalgan de los laterales de la banda pudiendo contaminar el producto transportado.

Nuestra técnica de sellado de bordes garantiza la protección de los laterales de la cinta al tiempo que mantiene su flexibilidad para trabajar en aplicaciones de canto vivo.

Bandas Antimicrobianas Esbelt AM

Reducen el crecimiento microbiano en más del 99% (test según norma ISO 22196). Así solucionan o minimizan un problema omnipresente: entre sucesivas higienizaciones la banda añade carga microbiana al alimento transportado.

Al basarse en una innovadora formulación no inestable y no hidrosoluble (como sí lo son los iones de plata) su efectividad se mantiene durante toda la vida útil de la banda.

Pueden hacer innecesario el uso de equipos de desinfección por UV en los transportadores con el consiguiente ahorro de inversión, mantenimiento y energía que conlleva la implantación de estas lámparas.



Normativas Alimentarias

Son normativas muy complejas y en constante evolución. Para su cumplimiento hay que seguir estrictamente lo establecido por la FDA y/o los Reglamentos EC 1935/2004 y EU 10/2011, y sucesivas ampliaciones, lo que requiere una verdadera especialización. Entre otros puntos, en las Declaraciones de Conformidad se debe incluir información sobre el cumplimiento de la normativa relativa a migraciones globales, migraciones específicas y simulantes. La fiabilidad del fabricante emisor de tales Declaraciones es esencial. En **esbelt**, anticipando el más severo uso de la banda (aceites, químicos,...), siempre testamos con el simulante más agresivo.



Compañías del grupo esbelt:

● Esbelt, S.A.

Provença, 385
08025 Barcelona
Spain
Tel. +34-93 207 33 11
Fax + 34-93 207 13 63
www.esbelt.com
spain@esbelt.com

Esbelt GmbH

Habichtweg 2
41468 Neuss
Germany
Tel. +49-2131 9203-0
Fax +49-2131 9203-33
www.esbelt.de
info@esbelt.de

Esbelt SAS

Parc d'activités de Taure
31880 La Salvetat St-Gilles
France
Tel. +33-5 61 06 89 10
Fax +33-5 61 06 89 11
www.esbelt.fr
esbelt@esbelt.fr

Sime Argentina, S.H.

(1678) Caseros, Buenos Aires,
Argentina
Tel. +54-11 4750 1590
www.simeargentinacom.ar
cvernier@yahoo.com

Esbelt Corporation

1071 Cool Spring Industrial Dr.
O'Fallon, MO 63366
USA
Tel: +1-636 294 3200
Fax: + 1-636 294 8656
www.esbelt.us
esbelt@esbelt.us

Esbelt ApS

Agerhatten 16B - Indgang 2
DK-5220 Odense SØ
Denmark
Tel. +45 70 20 62 09
Fax +45 66 12 62 09
www.esbelt.dk
esbelt@esbelt.dk